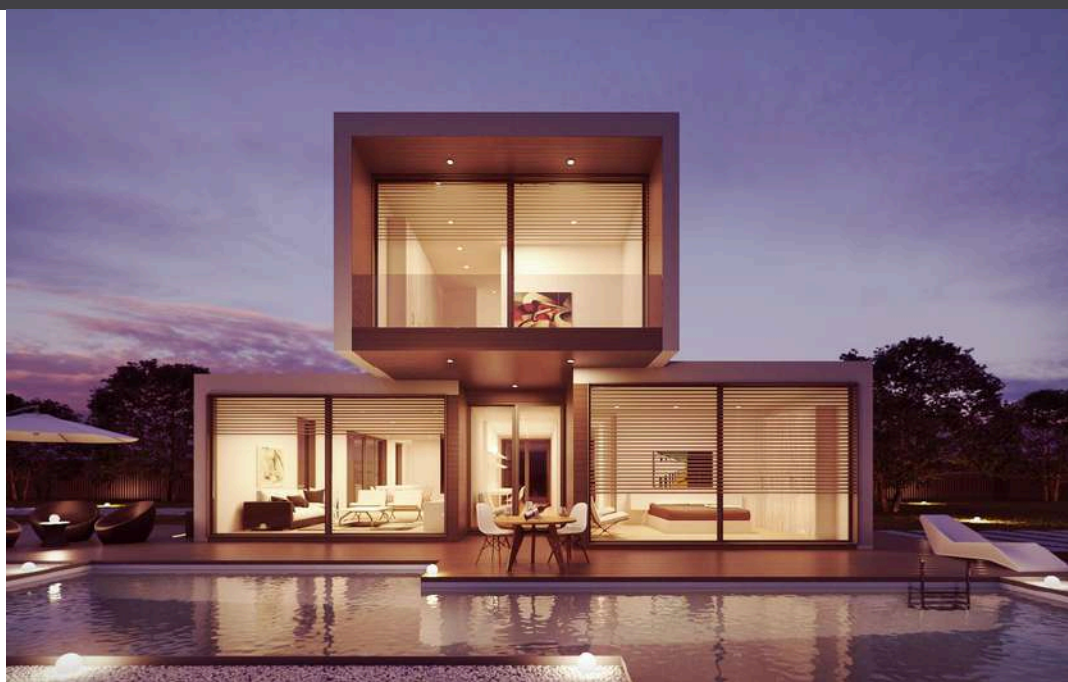




FENSTER  
UND TÜREN  
FÜR'S  
ZUHAUSE

TALMET  
ALUMINIUMFENSTER UND-TÜREN





- 1 Türflügel aus Aluminium**, beidseitig flügelüberdeckende Füllung
- 2 Blendrahme 75 mm**
- 3 Stoßgriff 400-1800 mm**, aus Edelstahl
- 4 Türklinke** innen
- 5 Inox Applikationen** (eingelassene im Paneel)
- 6 Alu-Schwelle** 15 mm
- 7 3-fach Verglasung**, schwarze warme Kante
- 8 3 St. Rollentürbänder** Wala WR
- 9 Profilzylinder** mit Not- und Gefahrenfunktion
- 10 Fräsungen** im Türblatt

## AUFSATZFÜLLUNG

- Türen bis zu 1200 x 2400mm
- Aufsatzpaneel, beidseitig
- 15mm Aluminium-Schwelle
- Verglasung: 2-Kammer, 3-fach (Typen: transparent, Reflex, Ornament, Spiegelglas, sandgestrahltes Glas)
- Einbruchhemmendes Glas VSG 44.4
- 3 Rollenbandscharniere Wala WR (über 2200mm zusätzlich 4. Scharnier).
- 3-Punkt-GU-Schloss, automatisch.
- Türgriff auf einem Langen Griff aus Edelstahl oder Türgriff Q45, Q10, P45, P10 mit den Abmessungen von 300-1800mm
- Farbschema - eine beliebige Farbe aus der Palette: RAL, IGP, Tiger



### GENESIS 75MM (STANDARD FÜR AUFSATZFÜLLUNG)

Einbautiefe 75mm  
 3-Kammer-System mit thermischer Trennung  
 3 Dichtungen - innovative Dichtungslösungen  
**U-Wert ab 0,9 [W/m<sup>2</sup>\*K]**  
 Sehr gute Wärmedämmung



### STAR 90MM (PREMIUM-OPTION GEGEN AUFPREIS - NUR FÜR AUFSATZFÜLLUNG)

Einbautiefe 90mm  
 3-Kammer-System mit thermischer Trennung  
 Hervorragende Statik der Türen  
 Zusätzliches Glas im Verglasungspaket (4-fach Verglasung)  
 Aluminium-Schwelle: 20 mm  
**U-Wert ab 0,7 [W/m<sup>2</sup>\*K]**  
 hervorragende Wärmedämmung



U<sub>d</sub>  
**0,9**  
W/m<sup>2</sup>·K

#### MILLO-04

---

Visualisierung auf der linken Seite:

Farbe: RAL 9005

Stoßgriff: Q10 aus Edelstahl, L: 1200 mm

Auf beiden Seiten glatt.

Eingelassene Rosette außen aus Edelstahl.

Standard Profilzylinder



U<sub>d</sub>  
**0,9**  
W/m<sup>2</sup>·K

#### MILLO-05

---

Visualisierung auf der linken Seite:

Farbe: RAL 9016

Stoßgriff: Q10 aus Edelstahl, L: 1000mm

Auf beiden Seiten glatt.

Eingelassene Rosette außen aus Edelstahl.

Standard Profilzylinder



U<sub>d</sub>  
**0,9**  
W/m<sup>2</sup>·K

### MILLO-11

---

Visualisierung auf der linke Seite:

Farbe: RAL 7016

Art der Verglasung: Milchglas mit durchscheinenden Streifen

Stoßgriff: Q10 aus Edelstahl, L: 1200mm

Fräsungen im Türblatt nur außen

Eingelassene Rosette außen aus Edelstahl.

Standard Profilzylinder



U<sub>d</sub>  
**0,9**  
W/m<sup>2</sup>·K

### MILLO-12

---

Visualisierung auf der linke Seite:

Farbe: RAL 7022 mit Inox-Dekor

Art der Verglasung: Milchglas mit durchscheinenden Streifen

Stoßgriff: Q10 aus Edelstahl, L: 1200mm

Fräsungen im Türblatt nur außen

Eingelassene Rosette außen aus Edelstahl.

Standard Profilzylinder



U<sub>d</sub>  
**0,9**  
W/m<sup>2</sup>·K

### MILLO-16

---

Visualisierung auf der linke Seite:

Farbe: RAL 7042

Art der Verglasung: Milchglas

Stoßgriff: Q10 aus Edelstahl, L: 1000mm

Paneel ohne Fräsungen im Türblatt (innen und aussen)

Eingelassene Rosette außen aus Edelstahl.

Standard Profilzylinder



U<sub>d</sub>  
**0,9**  
W/m<sup>2</sup>·K

### MILLO-17

---

Visualisierung auf der linke Seite:

Farbe: RAL: 6008

Art der Verglasung: Milchglas

Stoßgriff: Q10 aus Edelstahl, L: 1200mm

Paneel ohne Fräsungen im Türblatt (innen und aussen)

Eingelassene Rosette außen aus Edelstahl.

Standard Profilzylinder



U<sub>d</sub>  
**0,9**  
W/m<sup>2</sup>·K

### MILLO-22

---

Visualisierung auf der linken Seite:

Farbe: RAL: 9005

Stoßgriff: Türklinke H1 Inox

Fräsungen im Türblatt nur außen,

Eingelassene Rosette außen aus Edelstahl.

Standard Profilzylinder



U<sub>d</sub>  
**0,9**  
W/m<sup>2</sup>·K

### MILLO-24

---

Visualisierung auf der linken Seite:

Farbe: RAL 9005

Art der Verglasung: Milchglas mit durchscheinenden Streifen

Stoßgriff: Türklinke H1 schwarz

Fräsungen im Türblatt nur außen.

Eingelassene Rosette außen aus Edelstahl.

Standard Profilzylinder

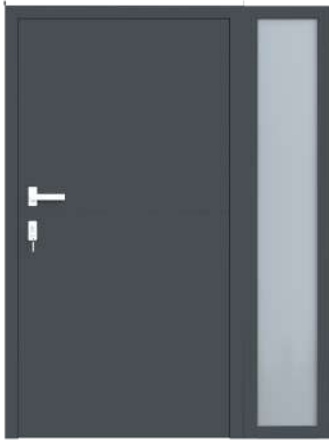




1 X OBERLICHT

## VERGLASUNG FÜR NEBENLICHT:

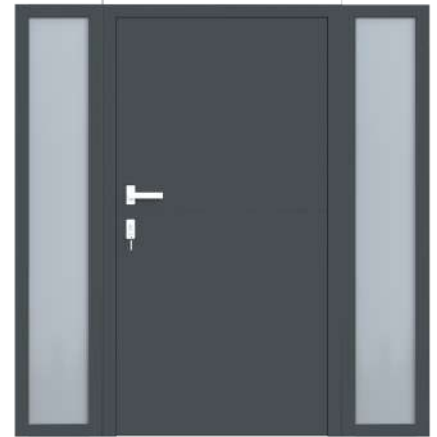
- Klarglas
- Reflexglas
- Ornamentglas
- Spiegelglas (Mirastar)
- sandgestrahltes Glas



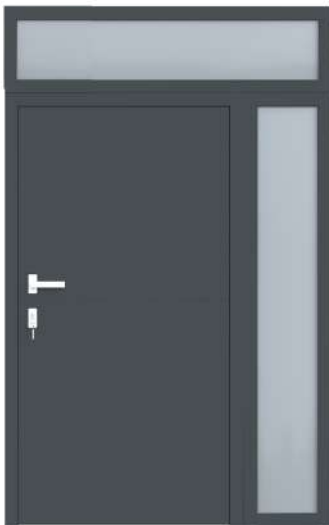
1 X SEITENTEIL RECHTS



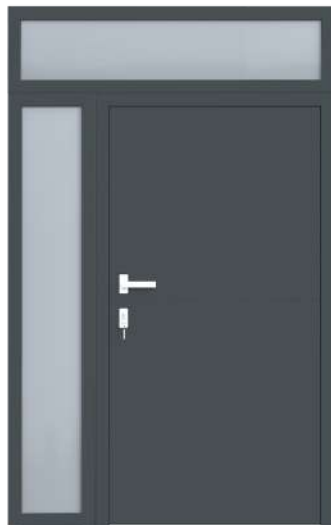
1 X SEITENTEIL LINKS



2 X SEITENTEILEN



1 X SEITENTEIL RECHTS  
+ OBERLICHT



1 X SEITENTEIL LINKS  
+ OBERLICHT



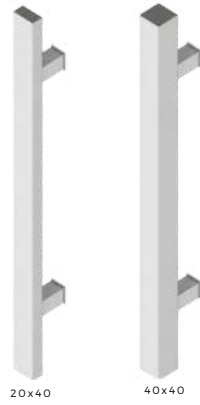
2 SEITENTEILEN + OBERLICHT

# STANDARDTÜRGRIFFE UND -KLINKE

**Q45**



**Q10**



**P45**



**P10**



## TÜRGRIFFE Q45 UND Q10

Standardlänge 300-1800mm  
Farben: Edelstahl oder RAL-Palette

Individuelle Länge: 1801-2200mm - gegen Aufpreis (über 1800mm nur Option 40x40 möglich)

## TÜRGRIFFE P45 UND P10

Standardlänge 300-1800mm  
Farben: Edelstahl oder RAL-Palette

Individuelle Länge: 1801-2200mm - gegen Aufpreis (über 1800mm nur Option Ø 4 möglich)

**H1-Klinke**



**H2-Klinke**



**H1 UND H2-TÜRKLINKE**

Material: Aluminium  
Farbe: Inox oder RAL

**H6-Klinke**

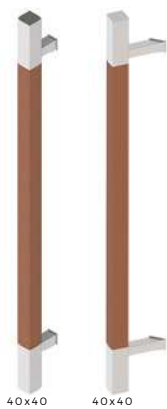


**H6-TÜRKLINKE**

Material: Aluminium  
Langer oder kurzer.  
Farbe: Inox oder RAL

# TÜRGRIFFE - OPTIONALE VARIANTEN

**Q10D Q45D**



## PQ10D UND Q45D TÜRGRIFFE

Länge: 1000, 1200, 1600mm

**Q90**



## Q90-TÜRGRIFF

Länge: 300-800mm  
Länge: 1000-2200mm

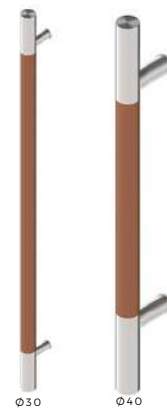
**Q90D**



## Q90D-TÜRGRIFF

Länge: 800-1600mm

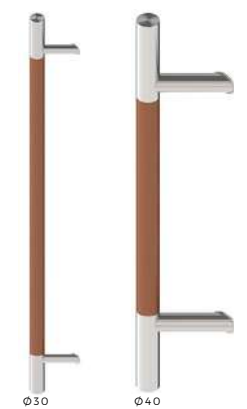
**P10D**



## P10D UND P45D TÜRGRIFFE

Länge: 600-1600mm

**P45D**



**DQ10 DQ45-S2**



## DQ10 UND DQ45-S2 TÜRGRIFFE

Länge: 300-800mm  
Länge: 1000-2200mm

**DQS**



## Q90-TÜRGRIFF

Länge: 960mm

**PS PS-W**



## PS UND PS-W TÜRGRIFF

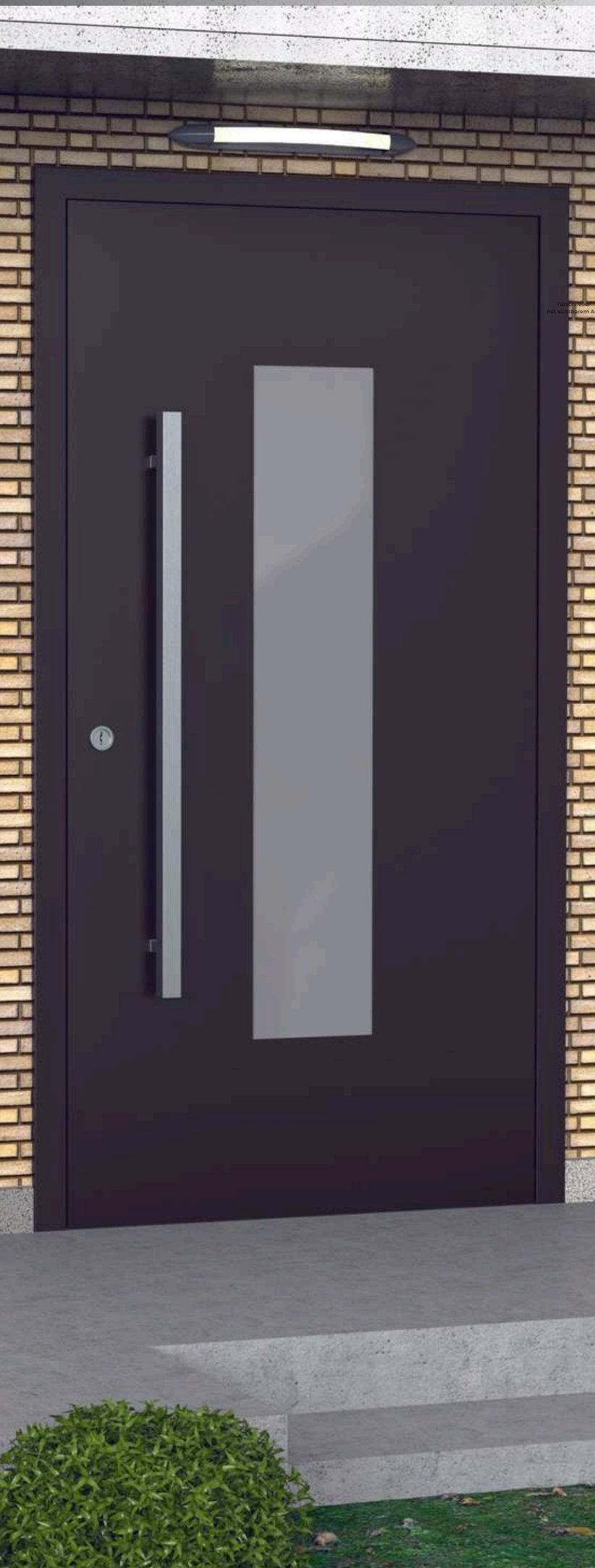
Länge: 1500-2400mm

**KA-1**



## KA-1 TÜRGRIFF

Länge: 800-2000mm



**AUFBAUSCHARNIER**



**VERDECKTER SCHARNIER**



**FINGERPRINT**



**IDENCOM CODETASTATUR**



**IDENCOM TRANSPONDER (KARTEN-, SCHLÜSSELANHÄNGERLESER)**



**MIKROSCHALTER ODER BERÜHRUNGSSENSOR IN DEM TÜRGRIF**



**TÜRSCHLIESSER MIT SICHTBAREM ARM**



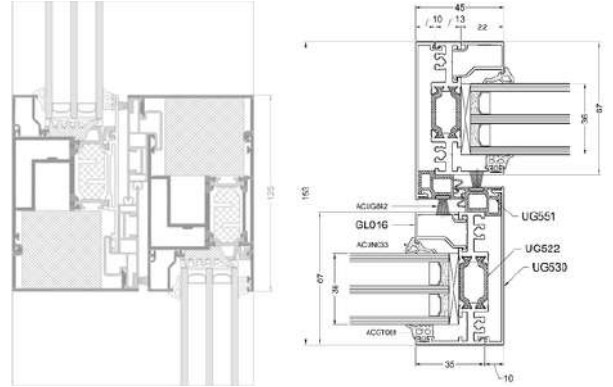
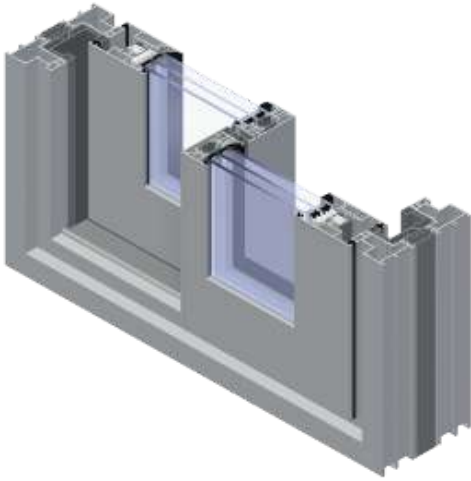
**VERDECKTER TÜRSCHLIESSER MIT GLEITSCHIENE**

## ZUSÄTZLICHE OPTIONEN

- STAR System 90mm
- 3 verdeckte Scharniere (fragen Sie nach der Option)
- Motorschloss
- holzähnliche Pulverbeschichtung
- Sicherheitsbolzen 2 Stck.
- Schließzylinder mit Knauf auf der Innenseite
- Verdeckter Türschließer mit Feststellgestänge
- E-öffner
- Knauf-Klinke aus Edelstahl

The image shows a bright, modern interior space with a light-colored wooden floor. Large, dark-framed glass doors and windows provide a view of an outdoor wooden deck, a body of water, and a mountain range. The text is overlaid on the bottom portion of the image.

HOCHWERTIGE HEBESCHIEBETÜREN  
AUS ALUMINIUM



## VISOGLIDE

Mögliche Kombinationen von zwei, drei, vier und sechs Elementen auf der Grundlage einer zwei- oder dreispurigen Zarge.

Leichtes Schiebetürsystem mit extrem dünnen Profilen.

Ideal zum Beispiel für Wintergärten.

Wärmedämmung:  $U_f^*$  ab 2,1 W/m<sup>2</sup>K

## ULTRAGLIDE

Maximale Abmessungen:

-Flügelhöhe  $H_s=3300$  mm

-Flügelbreite  $B_s=3200$  mm

Zarge: 3-, 5- und 7-Kammer-System

Mögliche Kombinationen von zwei, drei und vier Elementen auf der Grundlage eines zweispurigen Systems

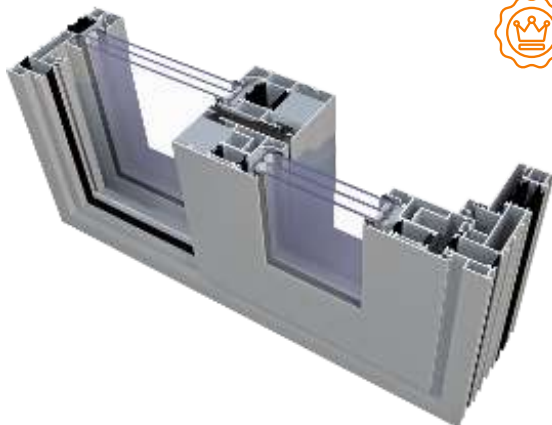
Ein System, das den neuesten Anforderungen in Bezug auf Wärmedämmung, Ästhetik und Sicherheit entspricht.

Wärmedämmleistung:  $U_f^*$  1,45W/m<sup>2</sup>K

SYSTEM	MATERIAL	ZARGENTIEFE	FLÜGELTIEFE	SCHEIBENSTÄRKE	FLÜGELGEWICHT	TÜRTYP
Visoglide	Aluminium	118/142/ 184mm	51mm	6-36mm option Monorail: 18-60mm	bis zu 250kg (Schiebetür) bis zu 200kg (Hebeschiebetür)	Schiebetür, Hebeschiebetür
Ultraglide	Aluminium	von 153 mm bis 239 mm	67mm	Flügel 14-52mm	bis zu 250kg (Schiebetür) bis zu 400kg (Hebeschiebetür)	Schiebetür, Hebeschiebetür

\*Der  $U_f$ -Wert bestimmt die Wärmeübertragung durch die Profile. Je niedriger der  $U_f$ -Wert, desto besser die Wärmedämmung.

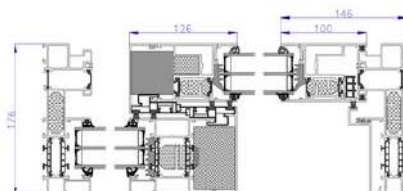
\*Die Wärmedämmung hängt von der Kombination der Profile und der Füllungsdicke ab.



**MONORAIL** - - optional erhältlich für Systeme Ultraglide und Visoglide

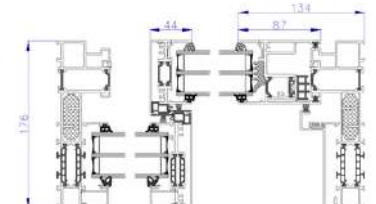
### HST ULTRAGLIDE MONORAIL

- sehr hohe Dichtigkeit
- Klassisches Design
- sehr gute Statik



### HST ULTRAGLIDE MONORAIL SLIM

- schmaller Kämpfer
- modernes Design
- mehr Licht



**FARBMUSTERKARTE:**

- Die Farben der Türen basieren auf den vom Systemlieferanten Aliplast gelieferten Mustern.

Es gibt mehrere Arten von Farbmusterkarten:

- matt
- glänzend
- mit leichter ICPS2-Struktur
- mit voller ST-Struktur

Hinweis: Die Farbtöne der Türverkleidungen können leicht von den Profiltönen abweichen.

Es ist möglich, eine andere Farbe der Zarge als des Türflügels zu bestellen. Für diese Option fallen keine zusätzlichen Kosten an. Auch für zweifarbige Ausführungen (Innen- und Außentürfarbe) wird vom Hersteller kein Aufpreis verlangt.



**RAL-PALETTE**

Flaschengrün, feuriges Rot oder vielleicht klassisches Anthrazit? Verleihen Sie Ihrem Haus schon an der Türschwelle Charakter! Die Standard-Farbpalette umfasst alle Farben aus der RAL-Karte.

**HOLZÄHNLICHE FARBEN:**

Die Aliplast Wood Colour Effect-Palette umfasst 16 holzähnliche Farben: Goldene Eiche, Nussbaum, Mahagoni, Mooreiche, Buche, Kiefer, Sienna PL, Sienna Rosso, Winchester, Goldkirche, Wenge, dunkles Mahagoni, klassische goldene Eiche, gebleichte Eiche, graue Eiche, gebleichte Buche.



## **PREISE:**

- Die Preise in der Preisliste sind Nettopreise.
- Zu den Preisen ist die Mehrwertsteuer in der gesetzlichen Höhe hinzuzurechnen.
- Vorschüsse und Zahlungsfristen richten sich nach den Bedingungen der Zusammenarbeit.
- Die Preisliste stellt kein Angebot im Sinne des Bürgerlichen Gesetzbuches dar.
- Die Preisliste gilt in Deutschland.

## **AUFTRAGSABWICKLUNG:**

- Für Nicht-Standard-Bestellungen gilt eine individuelle Preisgestaltung.
- Die Aufträge werden nach Zahlung eines Vorschusses abgewickelt.
- Die Abwicklungszeit beträgt 6-8 Wochen und wird vom Hersteller in der Auftragsbestätigung genau angegeben.
- Talmet S.C. behält sich das Eigentumsrecht an allen gelieferten Produkten vor, bis die Bestellung vollständig bezahlt ist.

## **GARANTIE**

- Die hergestellten Produkte sind fabrikneu und mangelfrei.
- Für Produkte für die Wohngebäuden gilt eine 5-Jahres-Garantie auf Aluminiumträger, holzähnliche und Anstrichbeschichtungen und eine 2-Jahres-Garantie auf Zubehörteile

(Scharniere, Griffe, Schlösser, Klinken, Türschließer).

- Für Produkte, die für den öffentlichen Gebrauch bestimmt sind, gilt eine 2-jährige Garantie auf Fenster- und Türrahmen und eine 2-jährige Garantie auf Zubehör. Eine Verlängerung der Garantie von 2 auf 5 Jahre ist unter individuellen Bedingungen möglich.
- Voraussetzung für die Garantie ist das Vorlegen eines Kaufnachweises.
- Die Art und Weise, in der die Garantie erfüllt wird, wird vom Hersteller festgelegt. Das gerügte Produkt kann entweder repariert, ersetzt oder der Kaufpreis kann gesenkt werden.

## **AUS DER GARANTIE SIND**

### **AUSGESCHLOSSEN:**

- Mechanische Schäden,
- Schäden, die durch unsachgemäße Verwendung und Wartung verursacht werden.
- Konstruktionsveränderungen, die der Kunde ohne Zustimmung des Herstellers vornimmt.
- Reparaturen, die von den durch den Hersteller nicht genehmigten Personen durchgeführt werden.
- Sichtbare Mängel wie mechanische Beschädigungen, Kratzer auf den Profilen und Glas müssen vom Käufer bei Erhalt der Ware gemeldet werden.

### **REINIGEN UND VERWENDUNG:**

- Es wird empfohlen, die Produkte mindestens einmal im Jahr zu reinigen.
- Zum Reinigen ist sauberes, lauwarmes Wasser mit einer kleinen Menge eines milden Spülmittels und einem Baumwolltuch zu verwenden.
- Die Beschichtungen sind nicht mit Dampf oder stark säurehaltigen oder stark alkalischen Spülmitteln zu reinigen.
- Organische Lösungsmittel, die Ester, Ketone, Alkohole oder Chlor enthalten, dürfen nicht verwendet werden, da sie mit Aluminium reagieren können.
- Pulverbeschichtungen sind nicht beständig gegen mechanische Beschädigungen durch scharfe Werkzeuge und Schleifmittel.
- Bleiben die Schutzbänder zu lange an Ort und Stelle, kann die Folie mit der Pulverbeschichtung verkleben und die Entfernung der Schutzfolie ohne Beschädigung der Pulverbeschichtung unmöglich machen.

### **HINWEIS:**

Die Allgemeinen Geschäftsbedingungen finden Sie unter [www.talmet.de](http://www.talmet.de) eingesehen werden.



## ÜBER UNS

Mehr als 30 Jahre Erfahrung in der Herstellung von Aluminiumfenster und türen haben uns in die Lage versetzt solide Standards zu entwickeln.

Wir achten besonders auf:

- Wärmedämmung, indem wir energiesparende Lösungen bevorzugen.
- Hochwertige Produktionsmaterialien und professionelle Maschinen.
- Ästhetik der Verarbeitung.

## HOHE QUALITÄT

Perfektes Aussehen und zuverlässige Qualität?  
Wir wissen, wie man es macht!

Wir fertigen Aluminiumtüren mit viel Liebe zum Detail.

Wir gewährleisten Präzision und hohe Qualität in jeder Phase der Produktion.

Sind Sie ein Händler und suchen einen vertrauenswürdigen Hersteller?  
Wir sind für Sie da!

## UNSERE KUNDEN

Das Angebot richtet sich an Händler von Fenster- und Türentischlereien, die eine professionelle Zusammenarbeit suchen, die sich durch folgende Merkmale auszeichnet:

- Hochwertiger Kundendienst,
- Pünktlichkeit.
- Garantieservice und Nachgarantieservice.
- Professionelle Beratung.
- Maßgeschneiderte Produktion.



---

# TALMET

TALMET S.C. KAMIL PUCHAŁKA, ZUZANNA PUCHAŁKA  
[www.talmet.de](http://www.talmet.de)

COPYRIGHT BY TALMET S.C.  
KAMIL PUCHAŁKA, ZUZANNA PUCHAŁKA

---